



CO<sub>2</sub>Bilanz 2021

Gemeinsam sinnvoll wirtschaften

# Die Klimabilanz von WELL richtet sich nach dem GHG Protocol Ansatz

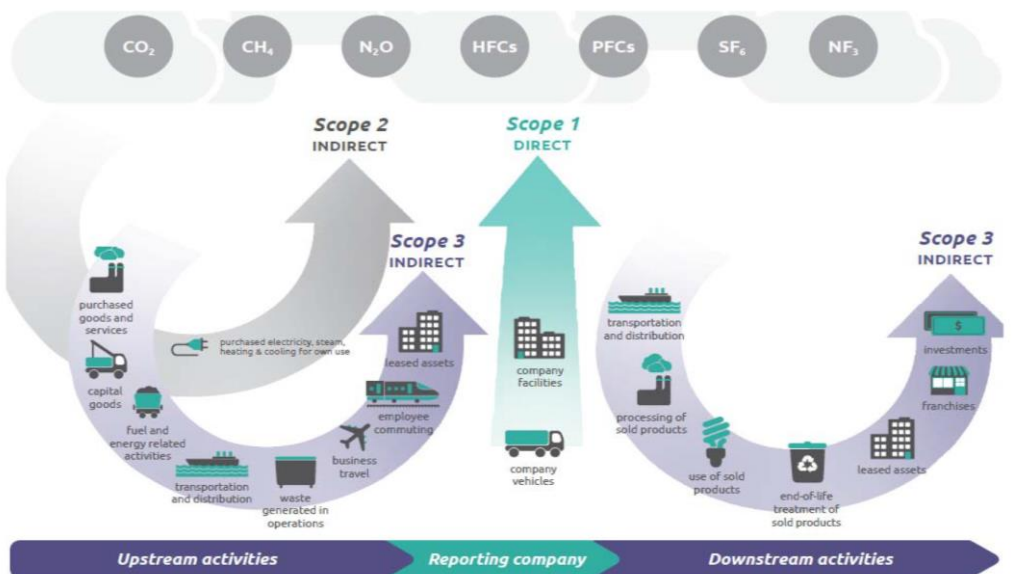
Unternehmen: WELL Development GmbH (inkl. WELL Finance und Moritz, ohne Beteiligungen)

Bilanzzeitraum: Kalenderjahr 2021

Methode: Greenhouse Gas Protocol

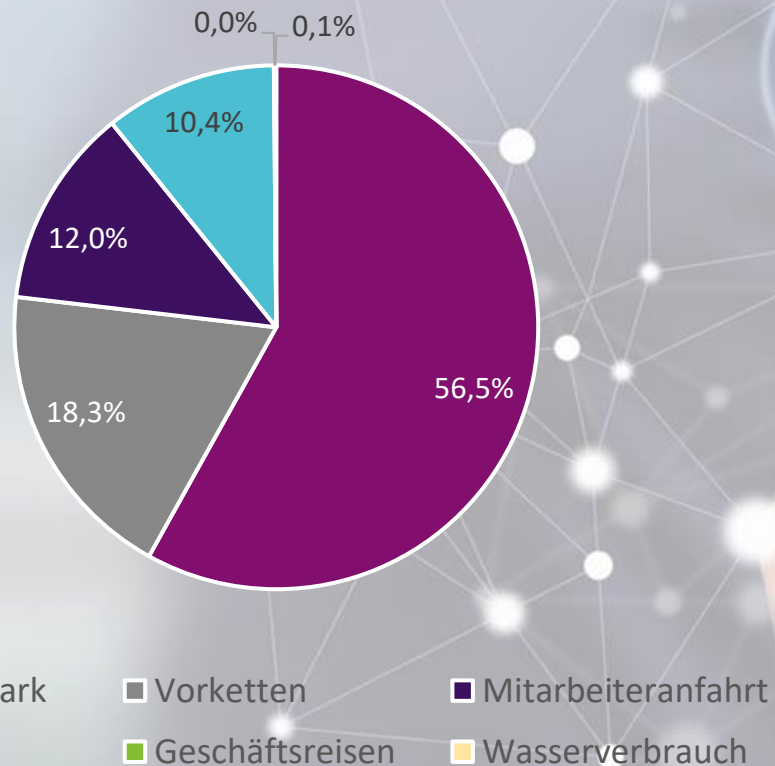
- Scope 1: Direkte Emissionen (PKW, Gebäudewärme, Kältemittel)
- Scope 2: Emissionen aus leitungsgebundener Energie (Strom, Fernwärme)
- Scope 3: Vorketten (MA-Anfahrt, Geschäftsreisen, Wasser (nicht betrachtet: sonstige Betriebs- und Investitionsgüter))

Ermittlung aller Treibhausgase: CO<sub>2</sub>-Äquivalente



# 2021 verursachten die Geschäftsaktivitäten von WELL development 22 t CO2

CO2-Bilanz 2021



	2021 CO2e (kg)	Anteil
<b>Scope 1</b>		
PKW-Fuhrpark	12.224,0	56,5%
Gebäuwärme	0,0	0,0%
Kältemittel	0,0	0,0%
<i>Zwischensumme Scope 1</i>	<i>12.224,0</i>	<i>56,5%</i>
<b>Scope 2</b>		
Fernwärme	2.240,5	10,4%
Strom	0,0	0,0%
<i>Zwischensumme Scope 2</i>	<i>2.240,5</i>	<i>10,4%</i>
<b>Scope 3</b>		
Vorketten	3.952,4	18,3%
Mitarbeiteranfahrt	3.146,7	14,6%
Geschäftstreisen	10,0	0,0%
Wasserverbrauch	52,5	0,2%
<i>Zwischensumme Scope 3</i>	<i>7.161,5</i>	<i>33,1%</i>
<b>Summe</b>	<b>21.625,9</b>	<b>100,0%</b>

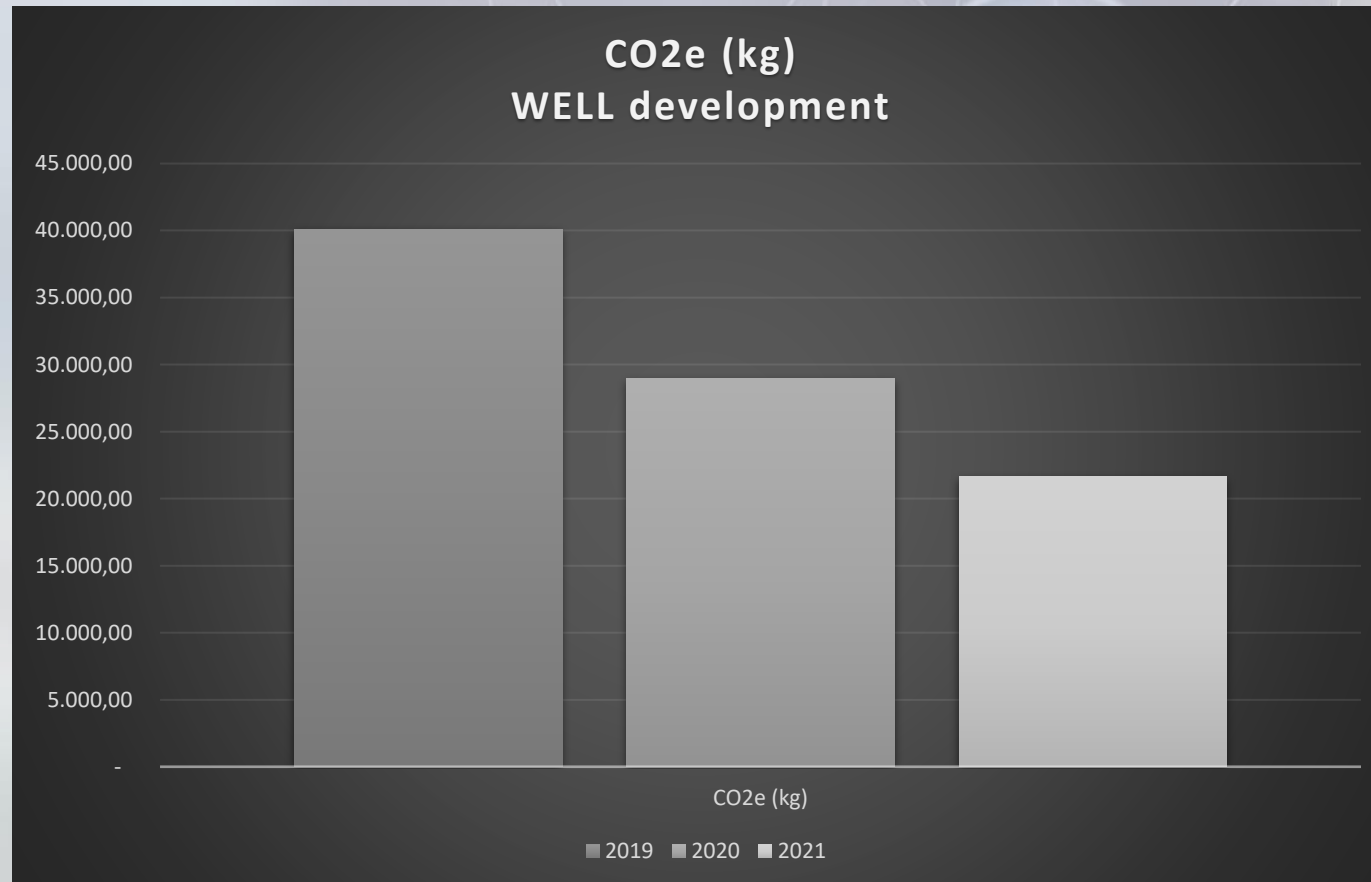
# Im Vergleich zu 2020 sanken die Emissionen um 25%

	2021		2020		Veränderung
	CO2e (kg)	Anteil	CO2e (kg)	Anteil	2021-2020
<b>Scope 1</b>					
PKW-Fuhrpark	12.224,0	56,5%	19.052,1	65,9%	-36%
Gebäudewärme	0,0	0,0%	0,0	0,0%	0%
Kältemittel	0,0	0,0%	0,0	0,0%	0%
<i>Zwischensumme Scope 1</i>	<i>12.224,0</i>	<i>56,5%</i>	<i>19.052,1</i>	<i>65,9%</i>	<i>-36%</i>
<b>Scope 2</b>					
Fernwärme	2.240,5	10,4%	1.824,8	6,3%	23%
Strom	0,0	0,0%	0,0	0,0%	0%
<i>Zwischensumme Scope 2</i>	<i>2.240,5</i>	<i>10,4%</i>	<i>1.824,8</i>	<i>6,3%</i>	<i>23%</i>
<b>Scope 3</b>					
Vorketten	3.952,4	18,3%	5.266,3	18,2%	-25%
Mitarbeiteranfahrt	3.146,7	14,6%	2.600,3	9,0%	21%
Geschäftsreisen	10,0	0,0%	142,3	0,5%	-93%
Wasserverbrauch	52,5	0,2%	79,4	0,1%	-34%
<i>Zwischensumme Scope 3</i>	<i>7.161,5</i>	<i>33,1%</i>	<i>8.088,3</i>	<i>27,8%</i>	<i>-11%</i>
<b>Summe</b>	<b>21.625,9</b>	<b>100,0%</b>	<b>28.965,2</b>	<b>100,0%</b>	<b>-25%</b>

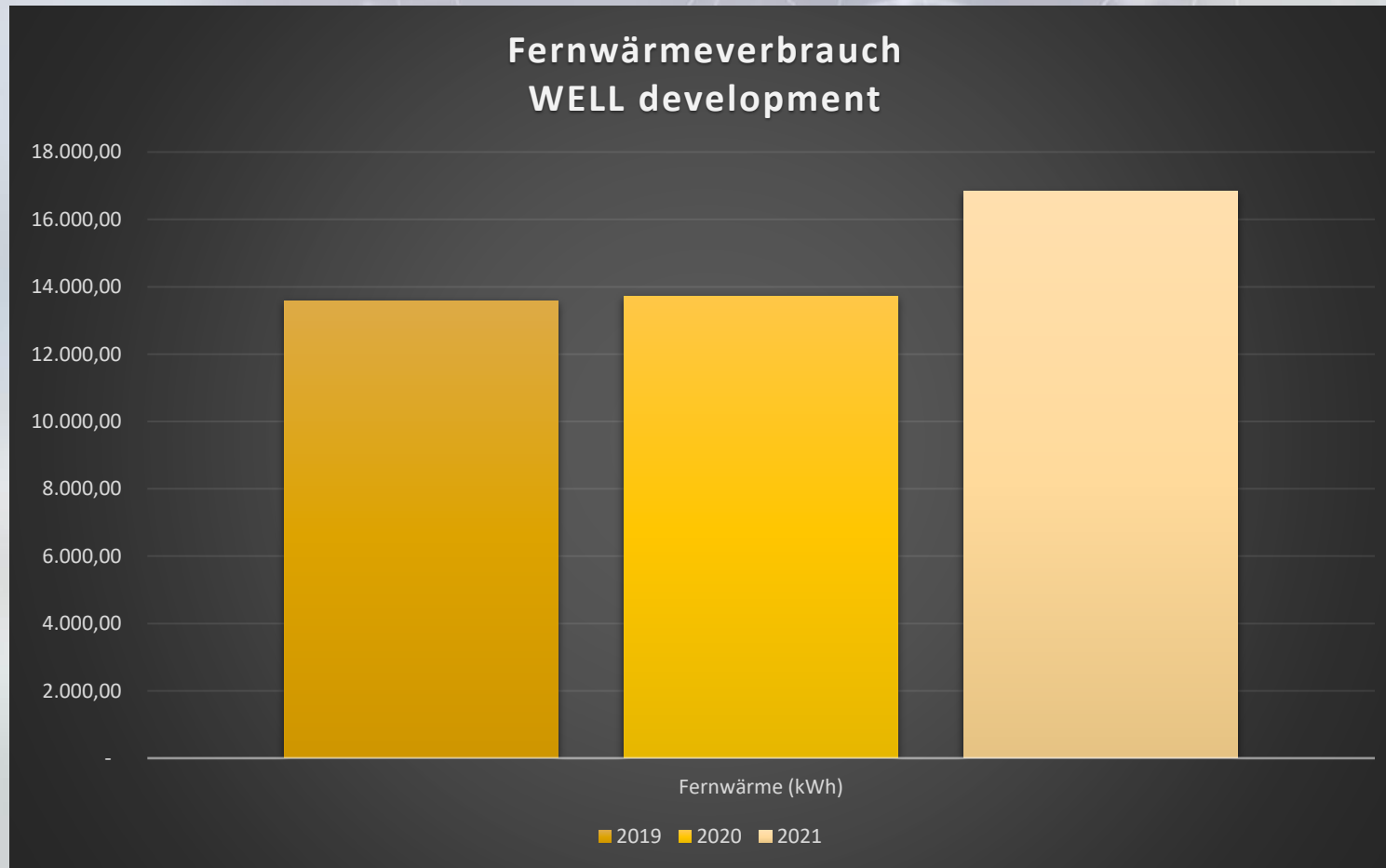
# Nicht alle Daten lassen sich in CO2 ausdrücken

Produktgruppe	Betriebsausgaben 2021	Betriebsausgaben 2020	Veränderung 2021-2020
Elektrogeräte	3.684,47 €	4.152,03 €	-11%
Bürobedarf	983,99 €	1.056,34 €	-7%
Sonstige	1.808,36 €	1.001,00 €	81%
Monitor	590,21 €	877,68 €	-33%
Sprudelwasseranlage	374,74 €	505,01 €	-26%
Kaffee	664,96 €	494,32 €	35%
Toner	109,00 €	356,17 €	-69%
Software	192,50 €	126,71 €	52%
<b>SUMME</b>	<b>9.625,38 €</b>	<b>8.610,98 €</b>	<b>12%</b>

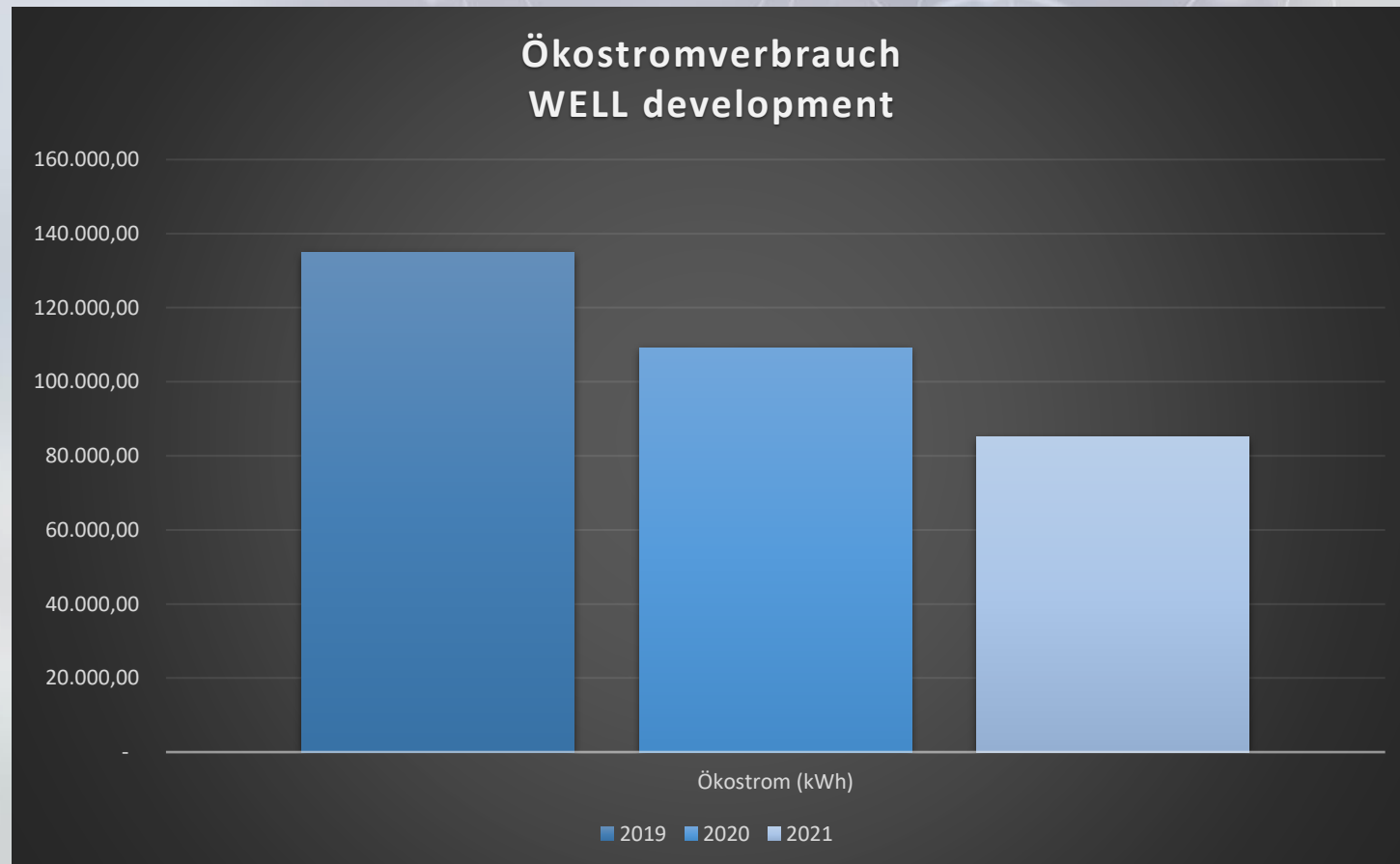
# Die CO2 Emissionen nehmen im Vergleich zu den Vorjahren ab



# Der Wärmeverbrauch hat im Vorjahresvergleich leicht zugelegt

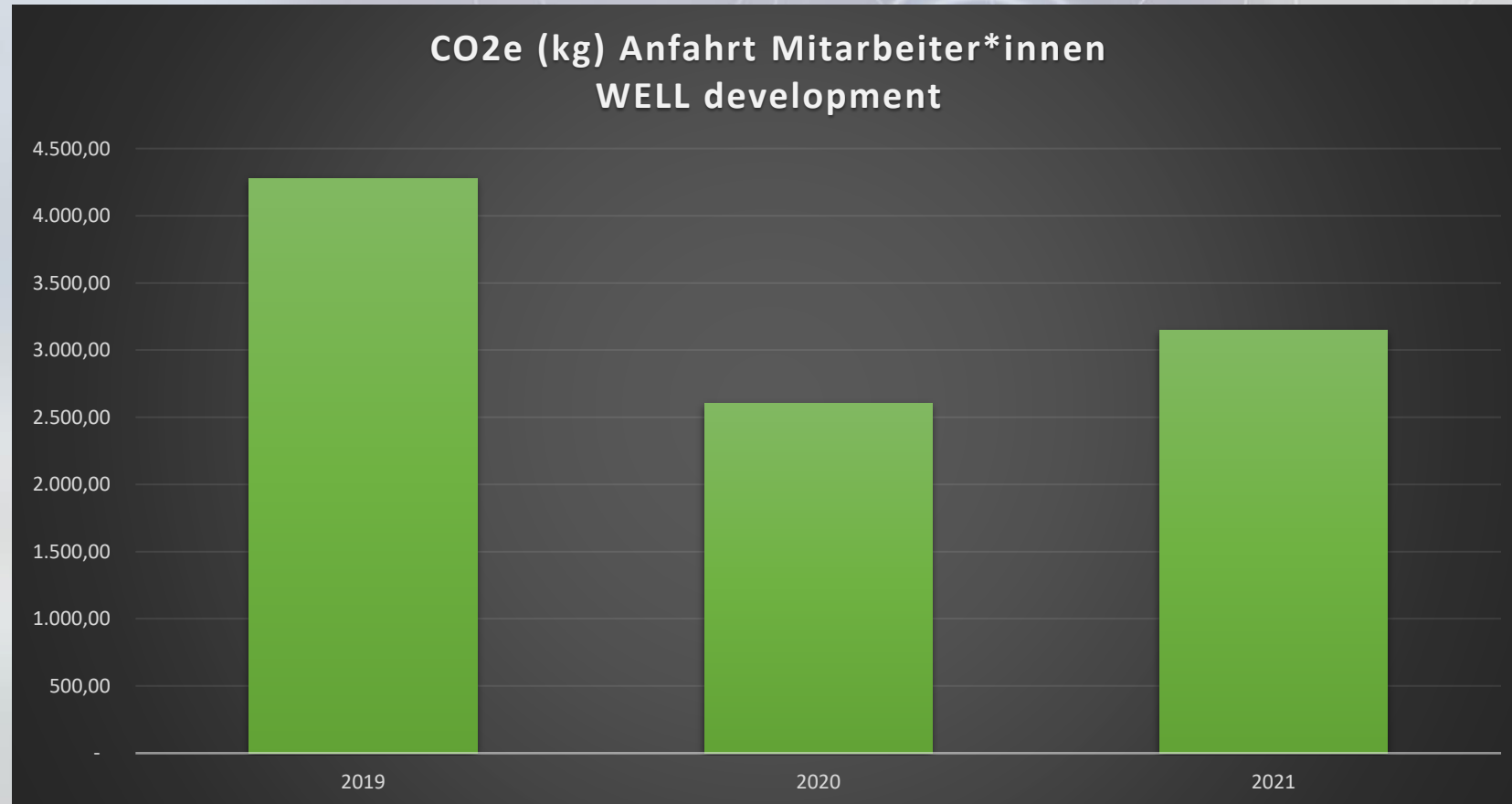


# Der Verbrauch von Ökostrom nimmt ab





# Es wurde 2021 weniger im Homeoffice gearbeitet





WFL  
DEVELOPMENT



Gemeinsam sinnvoll wirtschaften